

# SÅDAN VIL DEN STIGENDE IT-ANVENDELSE ÆNDRE PLANTEDYRKNINGEN I DEN NÆRE FREMTID

Plantekongressen 2017

Jens Bligaard, SEGES Digital

STØTTET AF  
promilleafgiftsfonden  
for landbrug

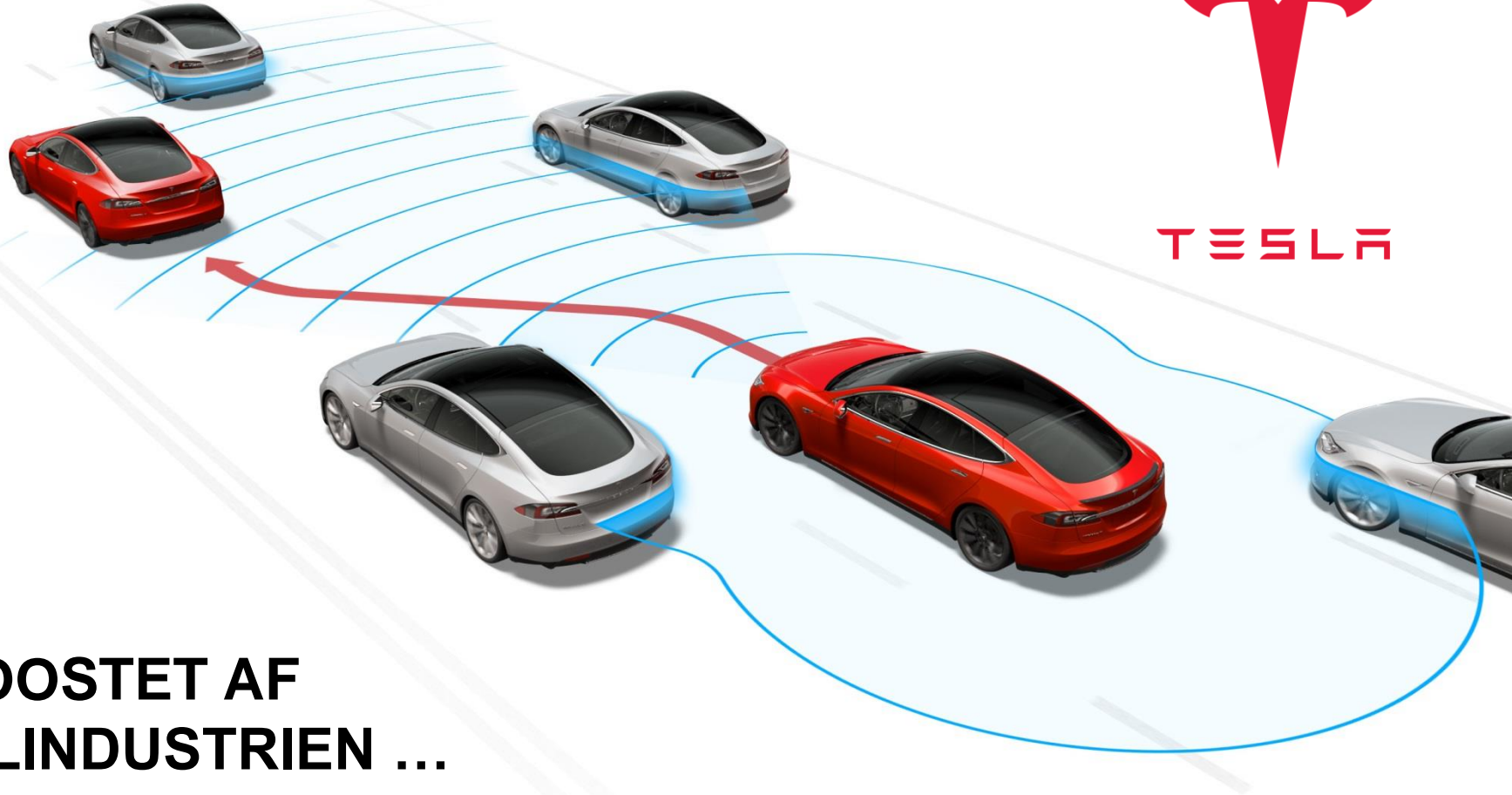


# BLIVER DETTE EN DEL AF FREMTIDEN I DANSK PLANTEPRODUKTION?





TESLA

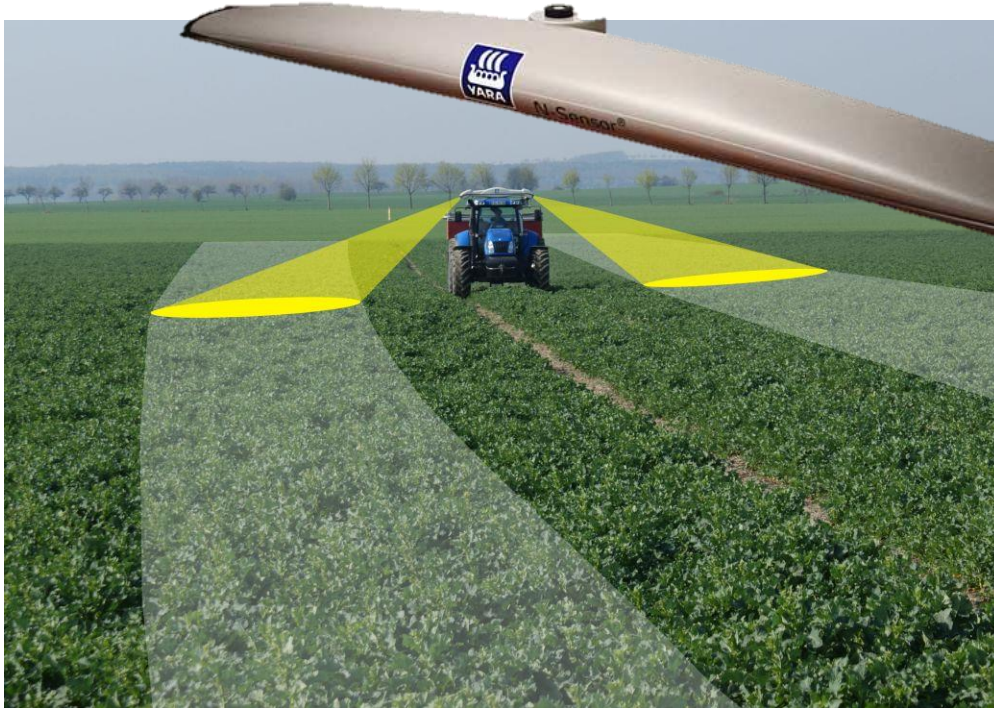


**BOOSTET AF  
BILINDUSTRIEN ...**

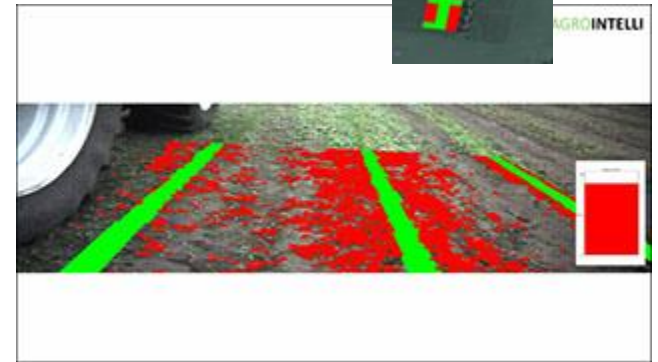
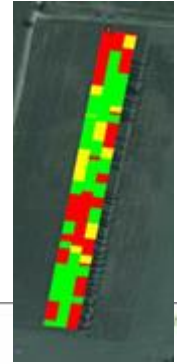
**ANDRE TING SKUBBER OGSÅ TIL  
UDVIKLINGEN ..**



# TRAKTORMONTEREDE SENSORER

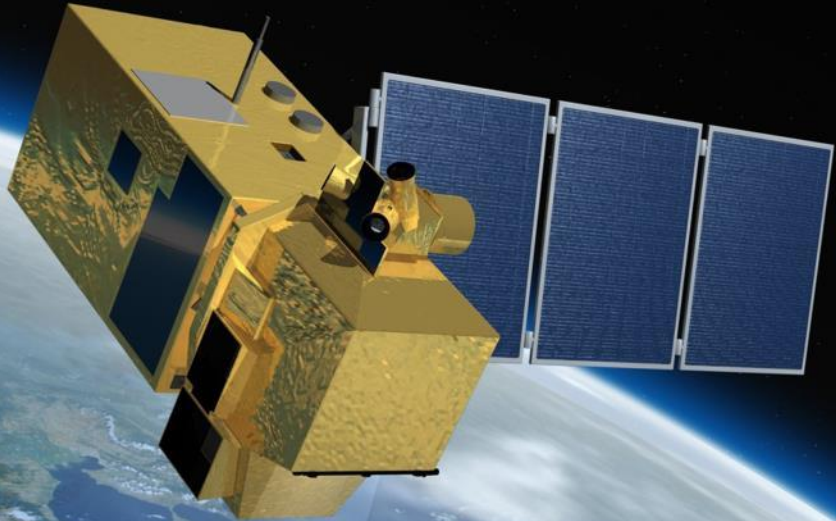


YARA N-sensor



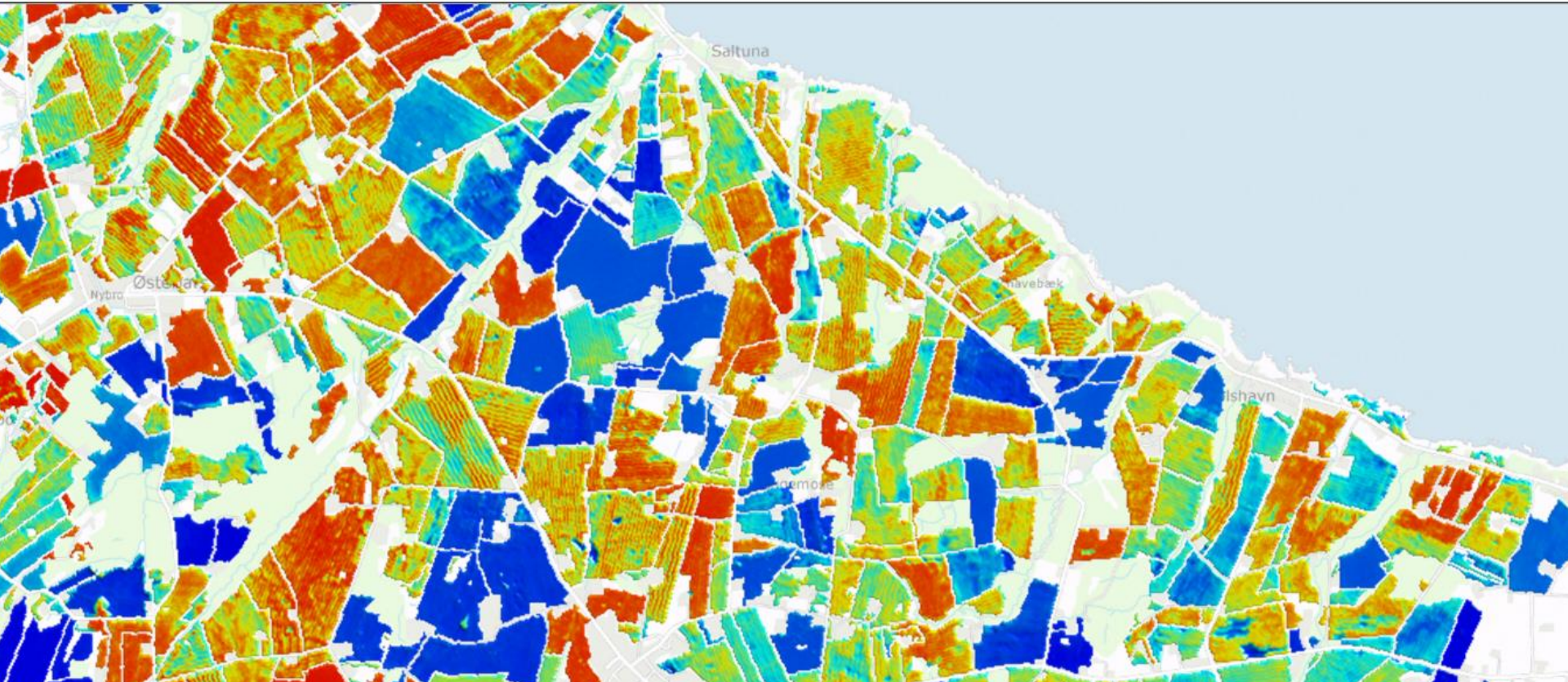
WeedMaps

# Sentinel

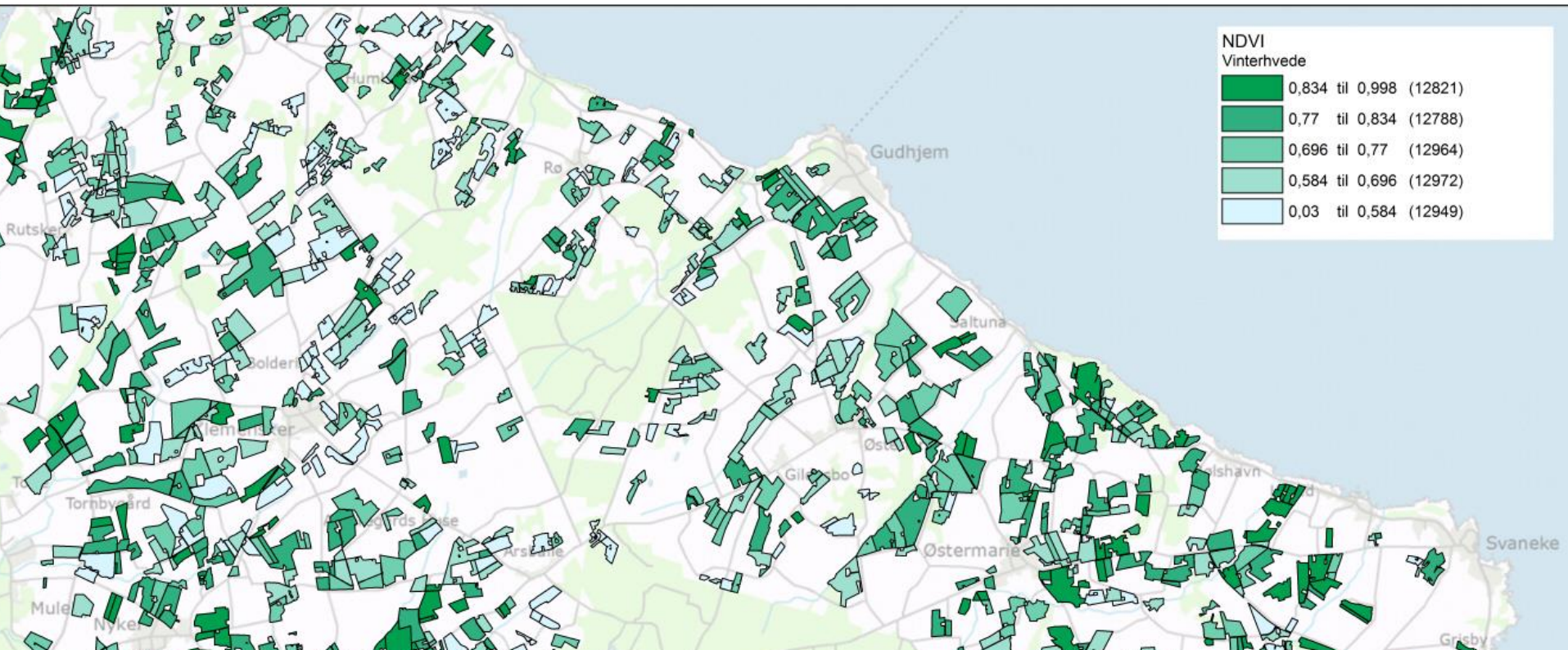


- ✓ Jorden rundt på 90 minutter
- ✓ Danmark optaget på 10 sekunder
- ✓ Bredde pr. billede 290 km
- ✓ Billeder hver 5. dag
- ✓ Opløsning 10 x 10 meter

# SATELLITOPTAGELSE FRA BORNHOLM 2016

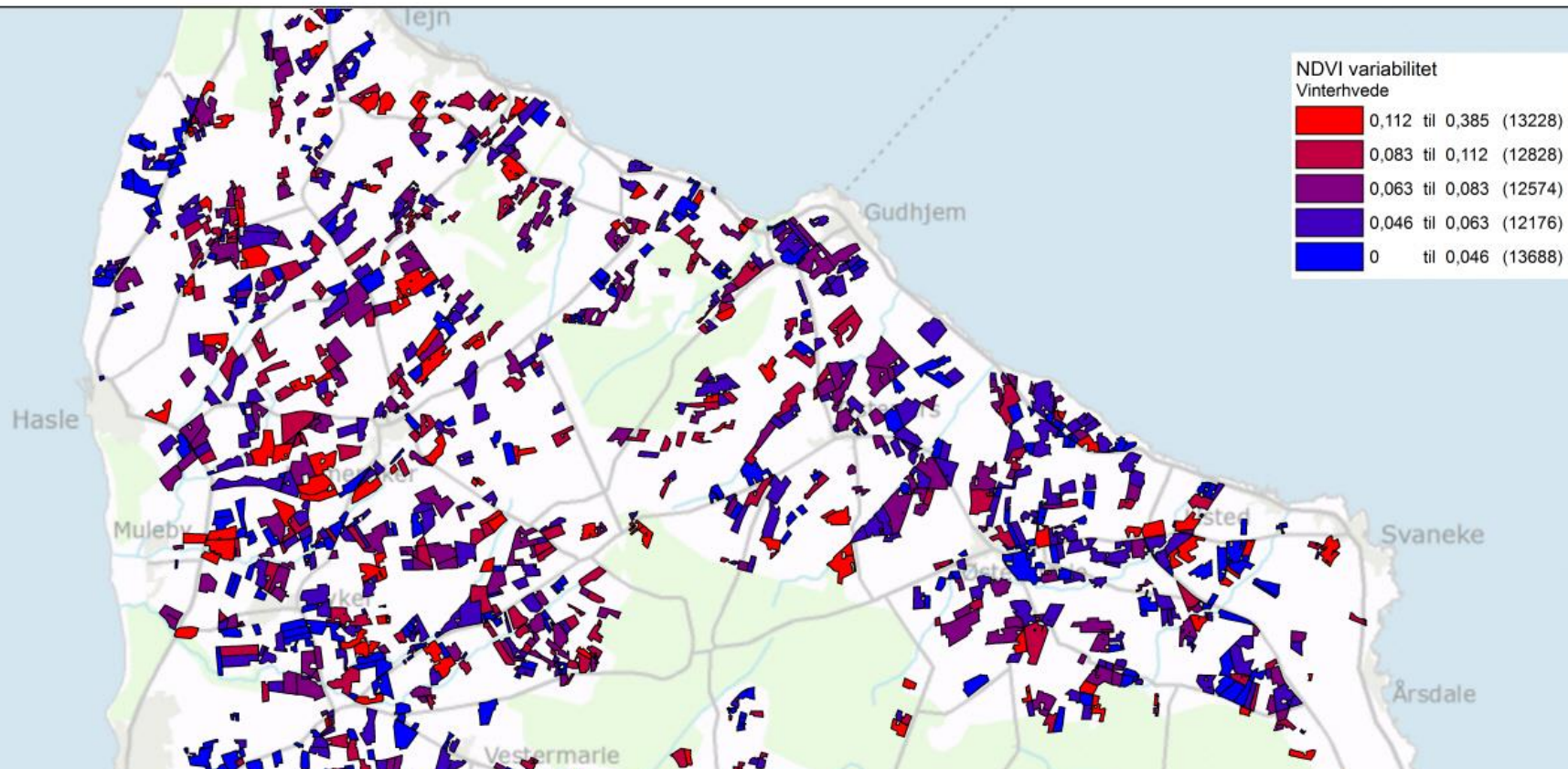


# GNS NDVI (BIOMASSE) PR VINTERHVEDEMARK





# VARIATIONEN I NDVI (BIOMASSE) PR MARK





# CropSAT



Angiv en placering



## Indtast det ønskede kvælstofniveau

Nu kan du se variationen i biomasse (vegetationsindeks) indenfor marken. Vegetationsindekset er ind-delt i fem lige store intervaller og værdierne ligger mellem 0,0 og 1,0. Den gule farve viser lav bio-masse og den grønne høj biomasse. Indtast den ønskede mængde kvælstof i kg/ha for hvert af de 5 intervaller. Vil du læse mere om hvordan du skal vurdere N-tildelingen i forhold til vegetationsindekset, så klik på "Mere info om gødningstildeling"



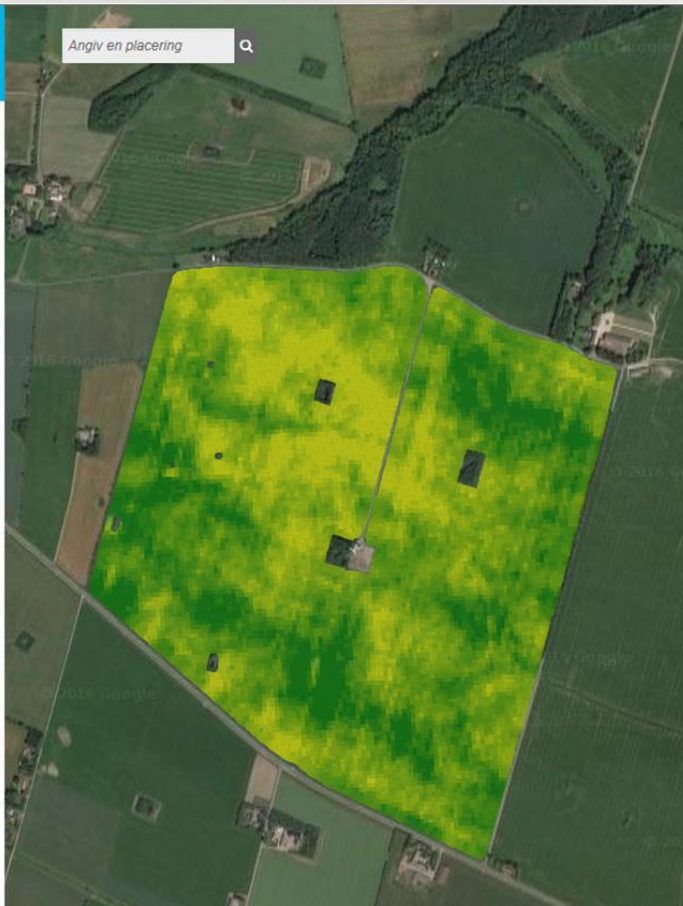
l/ha  kg/ha

[Mere info om gødningstildeling](#)

[Foregående](#) [Næste](#)

[Mere info om plantebeskyttelse](#)

Om CropSAT



# UDBYTTER OG UDBYTTEPOTENTIAL

- Kendskab til sammenhæng mellem udbytte, jordtype, sort, geografi, NDVI, vejr osv.

# MARKUDBYTTE.DK

dev-markweb.vfltest.dk

Mark Web

Udbytte Benchmark > Registreringer

Udbyttebenchmark Demo 2

Seg

Registreringer

| MARK NR. | MARKNAVN         | AREAL I HA | AFGRØDE     | SORT        | UDBYTTE /HA  | UDBYTTE I ALT | BESTEMMELSESMETODE |
|----------|------------------|------------|-------------|-------------|--------------|---------------|--------------------|
| 1-0      | Marken ved søen  | 17,42      | Vinterhvede | Conqueror   | Tast udbytte | Tast udbytte  | Udbyttemåler       |
| 2-0      | Marken ved claas | 25,16      | Vinterraps  | DK Camelot  | 250 kg       | 6.290 kg      | Gæt                |
| 3-0      | Mark nr. 3       | 2,67       | Vårhvede    | KWS Alderon | 4.543 hkg    | 12.130 hkg    | Brovægt            |
| 4-0      | Forsøgs mark     | 10,16      | Vinterraps  | DK Camelot  | Tast udbytte | Tast udbytte  |                    |

1-4 af 4 registreringer

**Kan bruges gratis af alle – henter selv udbyttedata fra Mark Online og Farmtracking**

# MARKUDBYTTE.DK

NYHED

CropManager



Markudbytte > Udbyttessammenligning

Jesper Riber, man... DA

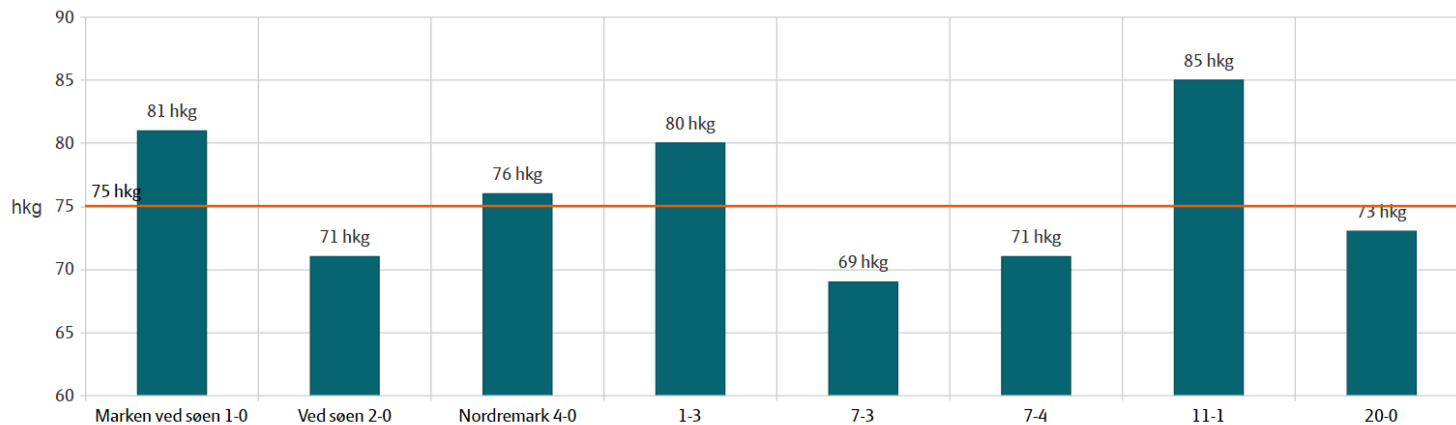
MARKUDBYTTE

Registreringer

Udbyttessammenligning

VINTERHVEDE | FINT SAND (1,3,10,11,12) | GROVSAND (2,4) | LER (5,6,7,8,9) | LANDSPLAN

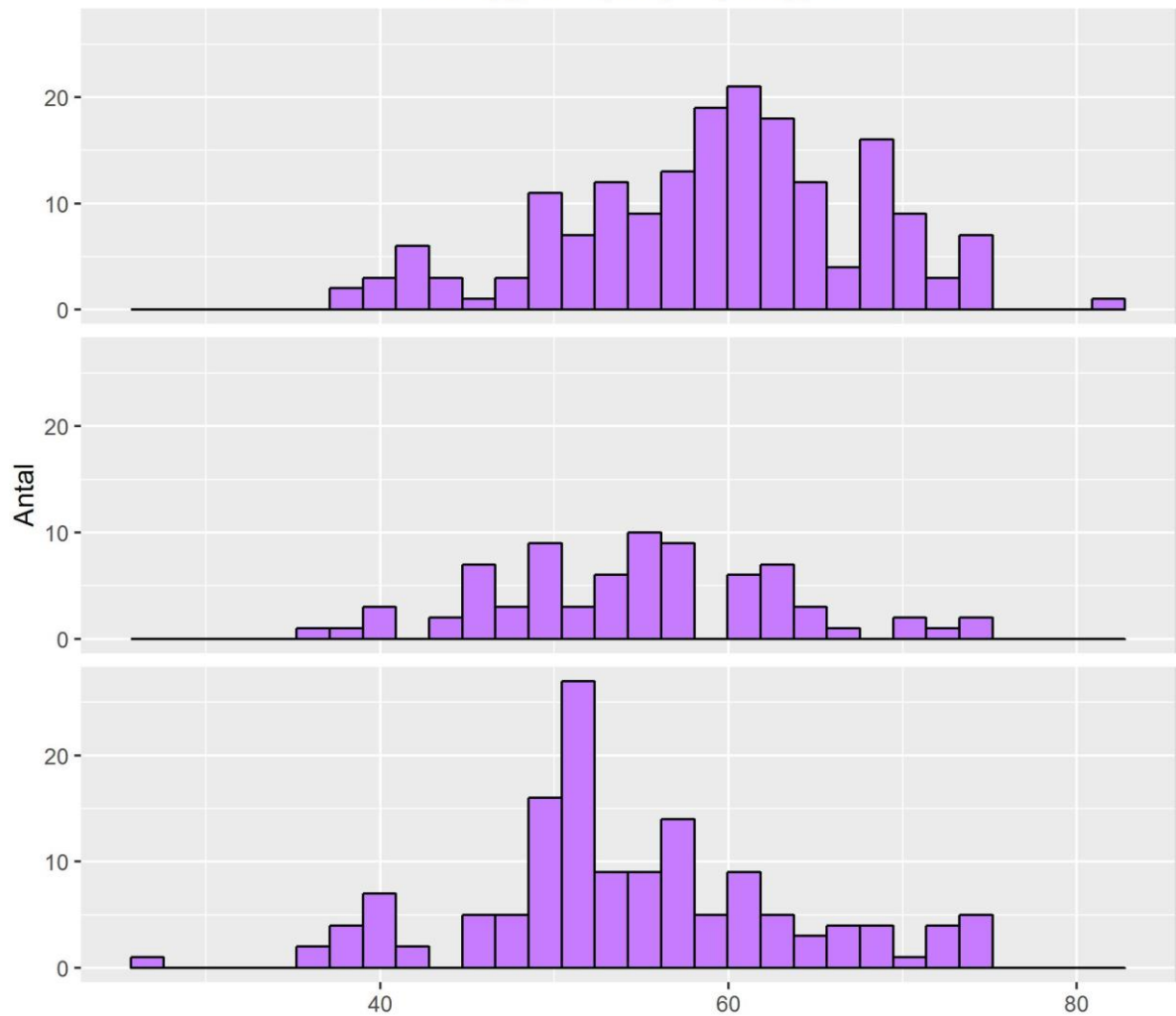
## Udbyttessammenligning : Vinterhvede



Den orange streg viser gennemsnittet af alle udbytter registreret inden for det valgte filter.

Grovsand (JB; 2,4) Finsand (JB; 1,3,10,11,12) Ler (JB; 5,6,7,8,9)

# Vårbyg: Udbytte per jordtype

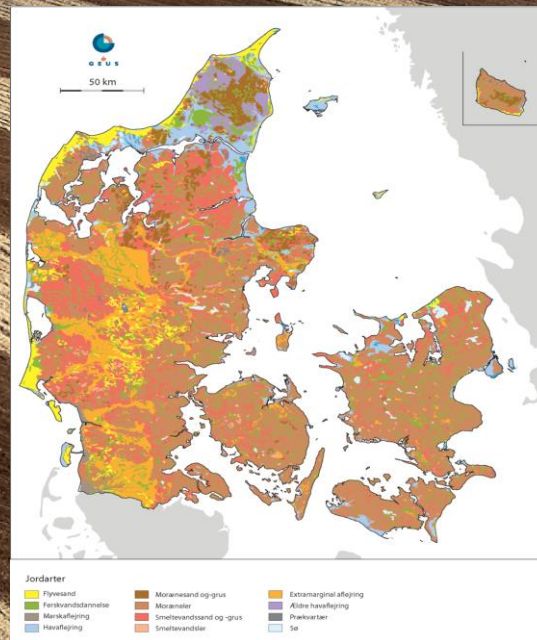


Lerjord  
JB 5 - 9

Finsand  
JB 2 + 4

Grovsand  
JB 1 + 3

# KOMBINATIONEN AF DATA

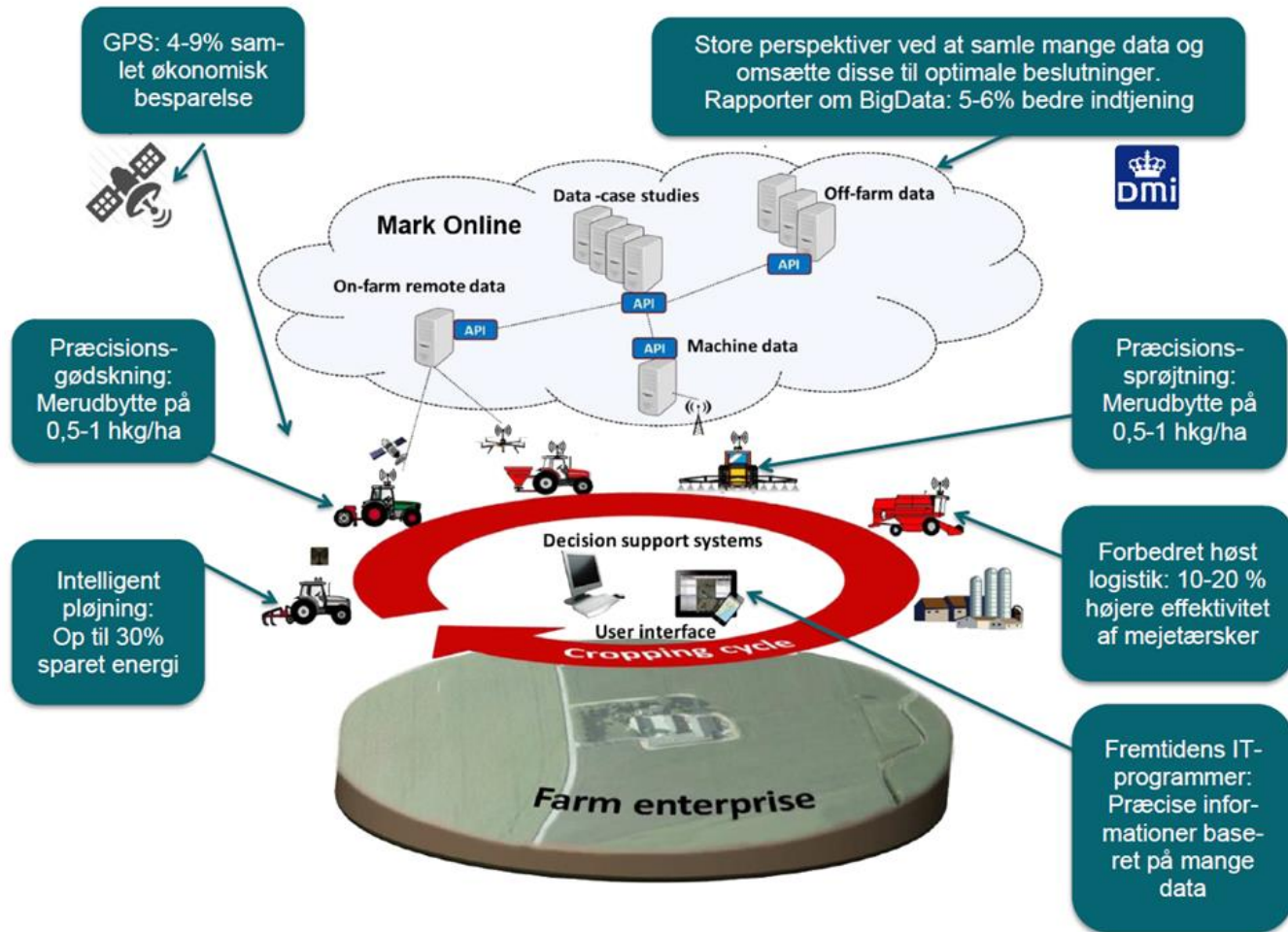




- Satellitdata
- Offentlige data
- Arealinfo
- Udbyttedata
- Jordbundsdata
- Vejrdata
- Dansk Markdatabase
- Sædskifte
- Husdyrhold
- Osv...



# FUTURE CROPPING



# TO MULIGE VEJE



**Stort**



**Småt**

# AUTOMATISERING AF ARBEJDSKRAFTEN – BLIVER VI BORT-DIGITALISERET?



**TAK FOR OPMÆRKSOMHEDEN!**

